

Prix sur demande

Achat villa provençale

6 pièces

Surface : 140 m²

Surface séjour : 25 m²

Surface terrain : 1600 m²

Année construction : 2008

Exposition : Sud

Vue : Mer

Eau chaude : Electrique

État intérieur : Excellent

État extérieur : Bon

Couverture : Tuiles

Prestations :

Piscine, Cheminée, Chambre de plain-pied,
Lotissement, Arrosage automatique,
Buanderie, Portail automatique, Calme

4 chambres

2 terrasses

4 salles de douche

3 toilettes

1 garage

3 parkings

1 cave

Classe énergie (dpe) : D

Emission de gaz à effet de serre (ges) : B

Document non contractuel

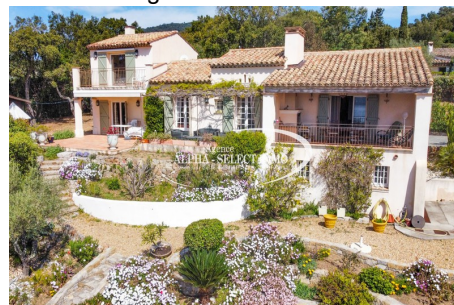
10/08/2022 - Prix T.T.C



Villa provençale 768 Grimaud

Golfe de St Tropez **EXCLUSIVITE** Charmante villa provençale de 6 pièces rénovée et agrandie en 2008 située dans une impasse lui garantissant calme et intimité. Secteur résidentiel à proximité du Golf et des plages de Beauvallon . Belle vue sur la mer. Exposition plein Sud. Terrain clôt de 1600m² environ agrémenté d'une piscine de 4x8m traditionnelle avec de larges plages carrelées. Système de filtration électrolyse au sel. Cabane en bois. Abri en bois pour 1 voiture. Terrain de pétanque ombragé par des chênes-lièges. Situation recherchée - Ensoleillée et belle vue sur mer. Pas agrandissement possible ! Un petit bijou en très bon état d'entretien. Rare sur le marché actuellement. Composition Rez-de-chaussée: Hall de réception avec penderie Toilettes invités Cuisine ouverte équipée Séjour avec cheminée (25m² env)ouvrant par des baies vitrées à galandage sur une belle terrasse couverte Chambre N°1 avec salle d'eau Chambre N°2 avec salle d'eau Chambre N°3 avec salle d'eau Salon avec cheminée (26m² env) Étage : Chambre N°4 avec salle d'eau et wc Rez de Jardin : Garage intégré pour une voiture. Buanderie Petite cave à vins REF V14jp

Frais et charges :



Azur Méditerranée - 2, avenue Albert 1er - 06230 Villefranche sur Mer - France
Tél. +33 (0)4 93 01 70 75 - Fax. +33 (0)4 93 76 63 09 - info@azur-mediterranee.com